

A glass terrarium containing a small, dense green tree with a dark trunk and visible roots. The base of the terrarium is filled with dark soil and some green moss. The background is a blurred natural setting with green foliage and brown earth. Overlaid on the center of the image is the text "POMOGĘ ŚRODOWISKU!" in a white, stylized, serif font.

POMOGĘ ŚRODOWISKU!

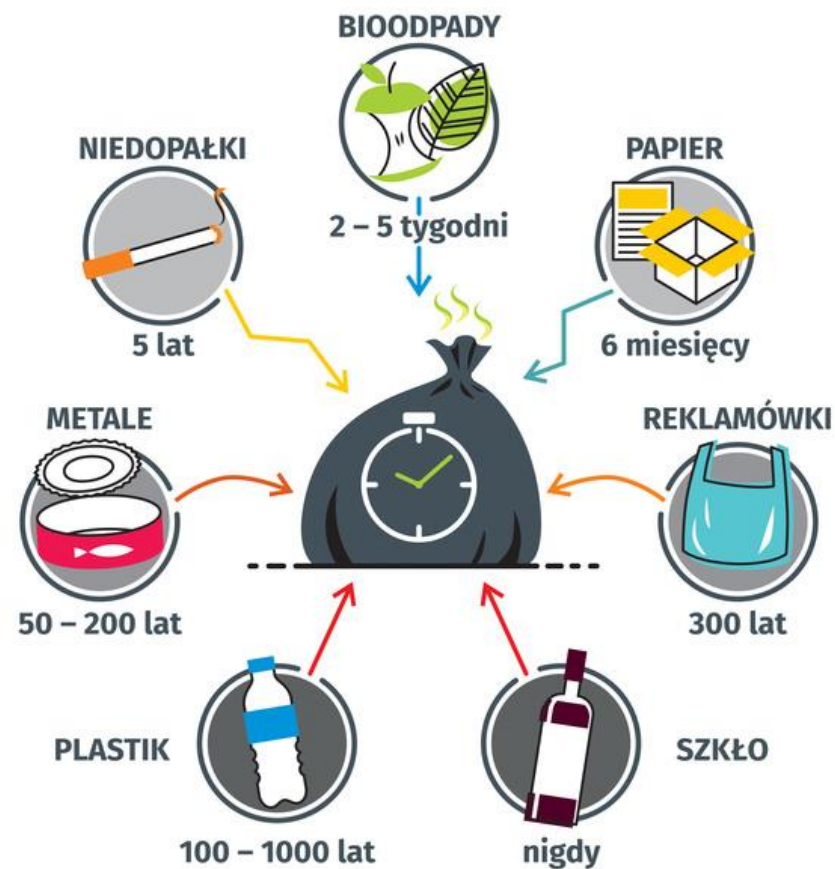
Nie śmieć w  
leśnię I zwróć  
uwagę innym  
osobą  
którę śmieć



Nie powinniśmy  
wyrzucać  
śmieci, niektóre  
z nich rozkładają  
się aż 1000 lat, a  
niektóre wogule  
I  
zaśmiecają nasz  
świat.



## JAK DŁUGO ROZKŁADAJĄ SIĘ ŚMIECI?





## Inne odpady i czas ich rozkładu

Opona gumowa – średnio 80 lat,  
Kubek styropianowy – 50 lat,  
Niedopalony papieros – 5 lat,  
Guma do żucia – 5 lat,

Gumowe podeszwy butów –  
80 lat,  
Drewniane krzesło – 20 lat,  
Materiał bawełniany – 1-5  
miesięcy.

.



# Nie wyrzucaj śmieci gdziekolwiek!

Podczas rozkładu odpadów dochodzi do **chemicznego i mikrobiologicznego zanieczyszczenia wód powierzchniowych i podziemnych**, zagrażając lokalnym ujęciom wody pitnej, nawet w bardzo oddalonych miejsc od dzikiego wysypiska. Wysypiska legalne mają specjalnie przygotowane podłoże, wyłożone np. kilkoma warstwami foli i żużlu

Wyrzucanie baterii  
może wywołać silne zakłócenia w procesie  
samoczyszczania wód i gleby. Efektem  
może być nawet skażenie wód gruntowych!

---

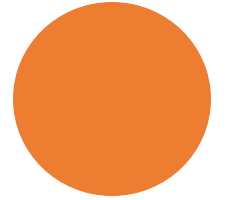
Jedna mała, uszkodzona bateria, jest w stanie  
zatruć 1 metr sześcienny ziemi i 400 litrów  
wody. Baterie są uznawane za odpady  
niebezpieczne, zawierają metale ciężkie, takie  
jak ołów, kadm, cynk, rtęć i nikiel. Są one  
szkodliwe zarówno dla człowieka, jak i  
środowiska naturalnego.

Bardzo groźne są **baterie  
cynkowo-rtęciowe** stosowane  
w zegarkach i kalkulatorach,  
ponieważ zawierają ok. **30%  
rtęci**.



# Wyrzucanie szkła

- Niektóre źródła dowodzą że szkło może rozkładać się nawet pare tysięcy lat a niektóre informują że szkło nie rozkłada się wogule .





# Wyrzucanie plastiku

- Plastik rozkłada się od 100 do 1000 lat, jeśli został wyprodukowany to już nie zniknie z powierzchni Ziemi a więc to co wyprodukowane z plastiku powinno być poddane recyklingowi. Ponadto plastikowe odpady są toksyczne dla zdrowia





# Wyrzucanie papieru

Papier to materiał uznawany za ekologiczny. Jednak istnieją różne jego rodzaje, które mają odmienny czas rozkładu. Duże znaczenie ma też stopień wilgotności ziemi, w której się znajduje. Średnio papier rozkłada się około 6 miesięcy. Przykłady:

Bilet – czas rozkładu to około 3 miesiące,

Gazeta – 6 tygodni,

Chusteczki – 3 miesiące.



# Wyrzucanie żywności

Żywność potrzebuje mniej czasu na rozkład, często nadają się do składowania w formie kompostu, który stanowi świetny nawóz dla roślin. Zazwyczaj okres rozkładu zajmuje 2-12 tygodni. Najszybciej procesowi temu ulegają odpady pochodzenia naturalnego, takie jak liście, obierki czy skórki owoców.





# Wyrzucanie metalu

Czas rozkładu metalu zależy od jego rodzaju. Jeśli przedmiot ulegnie korozji, proces ten nastąpi o wiele szybciej (nawet w ciągu 10 lat). Z kolei materiał odporny na korozję, czyli aluminium będzie się rozkładał nawet 200 lat. Inny będzie okres rozkładu żelaznego pręta czy rurki, a inny aluminiowej puszki. Ten materiał rozkłada się przez średnio 50-200 lat. Wyjątek stanowią metale szlachetne, które mogą pozostać w jednej postaci przez tysiące lat. Dlatego recykling metali szlachetnych jest tak bardzo istotny. Przykłady:

Puszka konserwowa – 10 lat,

Puszka aluminiowa – 50-200 lat.

Szlachetne złoto czy srebro – nie podlega rozkładowi. (zależy od jakości stopu)





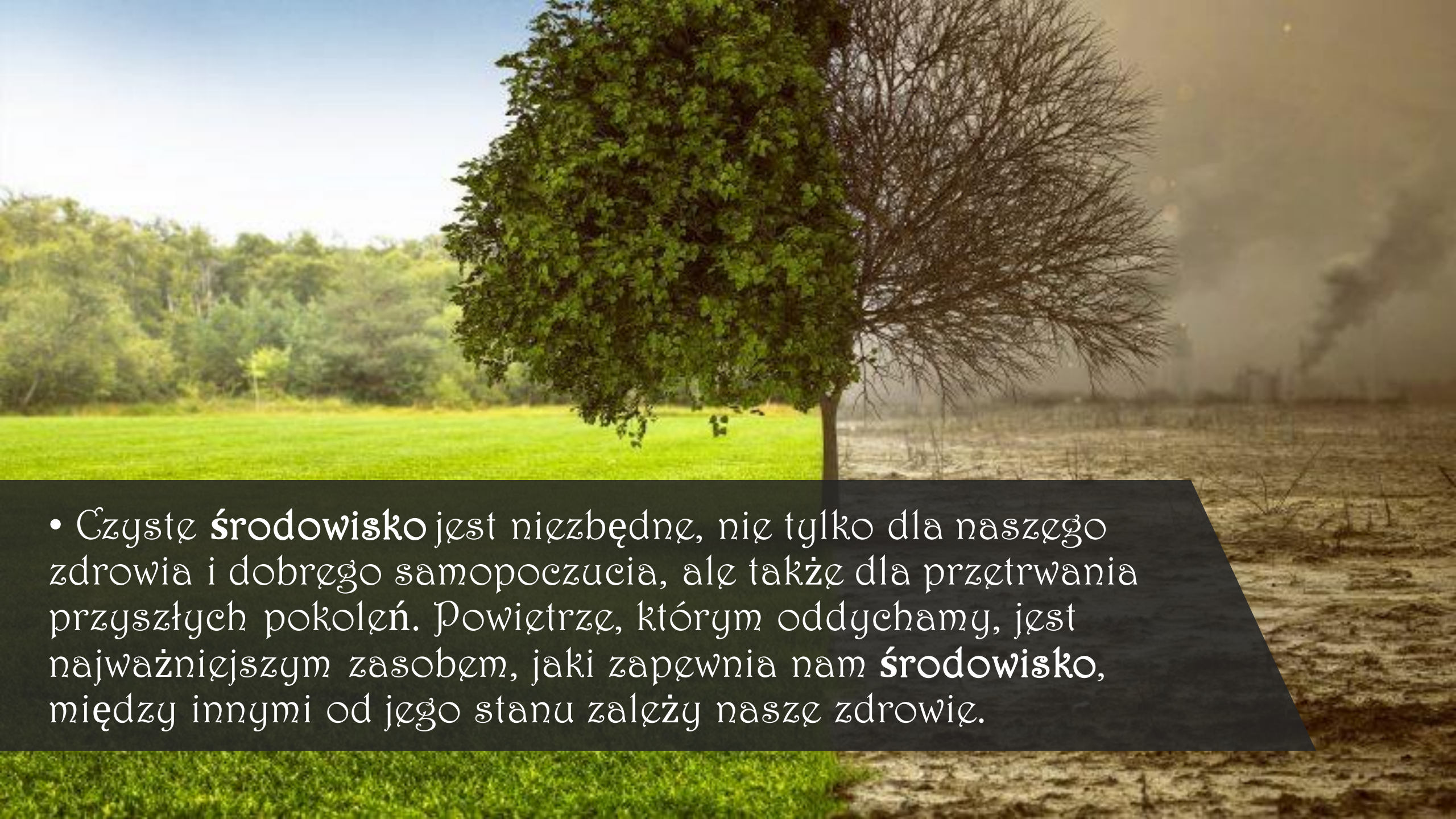
# Jak zapobiegać zanieczyszczeniu środowiska

---

- Korzystanie z komunikacji miejskiej, bądź poruszanie się pieszo, czy rowerem
- Musimy zastanowić się, które produkty są nam potrzebne, a z których możemy zrezygnować
- Plastikową reklamówkę możemy łatwo zastąpić torbą wielokrotnego użytku
- Zwracajmy też uwagę na to, gdzie wyrzucamy śmieci i wybierajmy materiały, które można ponownie wykorzystać.
- Racjonalne gospodarowanie wodą
- Segreguj śmieci. Segregowanie śmieci to jedno z najprostszych działań, które można podjąć, by przyczynić się do ochrony środowiska.
- Przerabiaj ubrania, kupuj w second-handach
- Daj drugie życie starym meblom
- Stosuj ekologiczne środki czystości





- 
- Czyste **środowisko** jest niezbędne, nie tylko dla naszego zdrowia i dobrego samopoczucia, ale także dla przetrwania przyszłych pokoleń. Powietrze, którym oddychamy, jest najważniejszym zasobem, jaki zapewnia nam **środowisko**, między innymi od jego stanu zależy nasze zdrowie.



***"Mamy tylko jedną Ziemię, a jej przyszłość zależy od każdego, na pozór niewielkiego, ludzkiego działania, zależy od każdego z nas."***



***"Nie próbuj mi wmawiać, że natura nie jest cudem. Nie opowiadaj mi, że świat nie jest baśnią."***

***„Ponieważ Ziemia opiekuje się nami, zaopiekujmy się Ziemią. Odwzajemniajmy miłość jaką nas obdarza, utrzymując ją w czystości i szczęściu.”***

***„Wpatrz się głęboko, głęboko w przyrodę, a wtedy wszystko lepiej zrozumiesz.”***